

V Marcia
Sergio
Mulitsch



POLIOPLUS

Rotary Club di Treviglio e della Pianura Bergamasca
2047 Distretto Italia



ENDPOLIONOW

DOMENICA 17 MAGGIO 2015

MARCIA PRESTAZIONE LUDICO-MOTORIA

**ROTARY CLUB TREVIGLIO
E PIANURA BERGAMASCA**



NUOVI SPAZI AL SERVIRE



CON IL CONTRIBUTO DEI CLUB



**ROTARY
GRUPPO OROBICO 1 e 2**



**ROTARACT
CLUB**



Rotary
Club di Forlì



www.rotary-treviglio.org



LA FORZA DEL DONO

Le sfide più ambiziose si possono vincere: Polioplus è la prova!

Nata per sconfiggere la poliomielite dal mondo, l'operazione di un uomo solo, un rotariano speciale, è stata capace di coinvolgere nei primi passi un piccolo club della pianura lombarda ed ha finito per trascinare nell'immensa, meravigliosa avventura, tutti i Rotary del mondo, a partire da quelli italiani, coordinati con il Rotary International e la Rotary Foundation. Centinaia di migliaia di uomini di buona volontà, di qualsiasi razza, colore, nazionalità e religione, hanno saputo avviare la più grande iniziativa realizzata a livello planetario nel campo della sanità. È il 1983 quando viene attivato il programma EPI - Enhanced Program of Immunization - iniziato dalla WHO, cui quattro anni dopo si aggiunge la vaccinazione antipolio.

Per ricordare il trentennale dall'avvio di questo coraggioso programma la **MARCIA SERGIO MULITSCH POLIOPLUS 2015** vuole riunire tutte le persone di buona volontà, attorno al Club Treviglio e Pianura bergamasca, che seguita a portare orgoglioso la testimonianza del grande gesto di un suo Socio generoso.

Quel che conta è sapere come fra quell'inizio ed oggi si snoda la lunga storia di una delle più belle e nobili sfide, cui l'uomo abbia mai posto mano.

Roberto Aresi
Coordinatore
delle Marce Polioplus

Maurizio Maggioni
Presidente 2014/2015
Rotary Club Treviglio e Pianura Bergamasca

REGOLAMENTO

1. **Il ritrovo è fissato alle ore 8,00** presso la piazza di Castel Cerreto, frazione di Treviglio.
2. **La partenza è dalle ore 8,30 alle ore 9,30.** Il percorso rimarrà aperto e **presidiato dal personale dell'organizzazione dalle ore 7,30 alle ore 12,30.** Lungo i percorsi saranno istituiti posti di controllo, con obbligo del partecipante a chiedere la vidimazione.
3. **Termine iscrizioni individuali sino all'ora della partenza.** Il documento di partecipazione deve essere personalizzato.
4. **Itinerario di 7,5 e 11Km.**
5. **La manifestazione è assicurata** tramite polizze specifiche attualmente stipulate dalla F.I.A.S.P. presso la Groupama di Pordenone con Polizza di responsabilità civile verso Terzi e di Infortuni dei partecipanti Soci F.I.A.S.P. oppure con iscrizione giornaliera ai tavoli F.I.A.S.P., senza limiti di età. A condizione imprescindibile che siano in possesso del documento individuale di partecipazione contenente Nome e Cognome e data di nascita e che lo stesso abbia riscontro nella lista dei partecipanti.
6. **L'assicurazione non copre** gli infortuni dei partecipanti che non si attengano agli orari ufficiali di partenza, non abbiano documento di partecipazione ben visibile con scritto i dati anagrafici e non rispettino gli orari prefissati dall'Organizzazione.
7. **In caso di condizioni atmosferiche avverse,** allo scopo di tutelare la sicurezza del partecipante, la manifestazione potrà svolgersi con modifiche anche dell'ultima ora sia della lunghezza dei vari percorsi che del disegno del tracciato.
8. **Tutti i partecipanti, con l'iscrizione alla Manifestazione, accettano i Regolamenti F.I.A.S.P.** consultabili presso il tavolo di visibilità della F.I.A.S.P. presente in ogni manifestazione.
9. **Servizi:** medico, ristorazione con bevande e alimenti adeguati, assistenza sui percorsi e assistenza recupero marciatori.
10. I partecipanti alla manifestazione sono tenuti al rispetto delle norme del vigente Codice della Strada.
11. La Manifestazione "ludico motoria" "non competitiva" è omologata dal Comitato provinciale F.I.A.S.P. di Bergamo con nota di omologazione BGD21 del 27.03.2013.
12. **Responsabile della manifestazione** è il Sig. Roberto Aresi, tel. 0363 344937.

Quota d'iscrizione Euro 3,50
(Euro 2,50 per tesserati Fiasp)



FEDERAZIONE ITALIANA AMATORI SPORT PER TUTTI
Comitato Provinciale di Bergamo

IL PERCORSO



www.cassuraretreviglio.it

PER TUTTI I NUOVI CLIENTI DI ETÀ COMPRESA TRA I 18 E I 26 ANNI.

FACILE DA GESTIRE DA INTERNET, DAL TELEFONO O DIRETTAMENTE DALLA TUA FILIALE. SE DIVENTI SOCIO IN REGALO UN POWER BANK.**

Canone trimestrale*	0 euro
Operazioni illimitate	0 euro
Carta Bancomat BCC Cash	0 euro
Relax Banking (Home Banking)	0 euro

* Fino al 31 dicembre 2015. Poi 2 euro al mese.

** Salvo esaurimento scorte

CONTO ANNIVERDI WEB



LA MIA BANCA È DIFFERENTE.

LE FRAZIONI

toccate dalla nostra marcia

Il comune di Treviglio si compone di quattro frazioni, situate nella parte nord-occidentale del territorio comunale. La più lontana, Castel Cerreto, costituisce un paese a sé stante, relativamente autonomo dal centro abitato principale. Tutte le quattro frazioni sono sorte in origine in zone rurali, anche se la Geromina ha conosciuto recentemente un notevole sviluppo. Pezzoli e le Battaglie in particolare prendono il nome da una singola cascina, mentre le altre erano già in passato una comunità di cascine oggi convertite in abitazioni o demolite e sostituite da appartamenti. Nelle frazioni di Battaglie e Pezzoli sono presenti cascine in rovina, che sono una conseguenza della grande diminuzione di popolazione cominciata negli anni sessanta a seguito della rivoluzione industriale, che qui è stata particolarmente sentita.



FOPPA FUSTELLE s.r.l.

Viale Europa Unita,37
24043 - Caravaggio (BG)

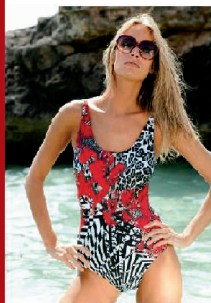
Tel. 0363/355 911

Fax. 0363/355 999

E-mail: info@foppafustelle.it



erremare



**SPACCIO
AZIENDALE**

*Costumi da bagno
Abiti mare*

Aperto da Maggio
a fine Luglio

ORARIO DI APERTURA

**lunedì-venerdì 15:00 18:00
sabato 15:00 19:00**

Fornovo S. Giovanni (BG)

Via Caravaggio, 51

Tel. 0363 57127 - Cell. 335 5468060

www.erremare.com

info@erremare.com

Maggi Il Fornale. Pasticcere



Via Portaluppi, 19 - Tel. 0363/49533

Via C. Battisti, 1c - Tel. 0363/49096

Treviglio (Bg)



DELTA ENGINEERING

SEDE DI DALMINE

Chiesa della Geromina





Chiesa delle Battaglie

NISSOLI PASQUALE

- ▶ CENTRO REVISIONE
- ▶ AUTO MOTO
- ▶ AUTOFFICINA
- ▶ ELETTAUTO
- ▶ GOMMISTA



**Tel: 0363 302974
Cell: 335 7779371**

**VIA ALDO MORO 12
24047 TREVIGLIO (BG)**



**CARROZZERIA
GIULIANI S.N.C.**

Via Monte Santo, 15 - TREVIGLIO (Bg)
Tel. 0363 43374 - Fax 0363 595816
info@carrozzeriagiuliani.it

Ingresso a Castel Cerreto



*Centro della
Vista*

LEONARDO
MOLERI

Via Verga, 23/A
24047 TREVIGLIO (BG)
Tel. 0363.302293
www.centrodellavista.com

Casa Futura

il **MUTUO CASA**
DEDICATO
ai giovani
SOCI



con spread a partire da

+1,65%

Per l'acquisto della prima casa

Fino all'80% del valore dell'immobile

A tasso fisso o variabile

INIZIATIVA VALIDA FIN. 01.01.17 AL 30.09.2015
O FINO ESURIMENTO PLAFOND
PER I GIOVANI SOCI FINO A 40 ANNI.

www.cassaruraltreviglio.it

Per maggiori informazioni rivolgiti alla tua filiale.

La presente comunicazione ha solo un carattere pubblicitario e non ha valore contrattuale. Per il dettaglio delle condizioni di accesso al mutuo, consultare presso l'ente di riferimento il foglio informativo del servizio.

BCC Cassa di Risparmio
Treviglio

LA MIA BANCA È DIFFERENTE

Bosco Castel Cerreto



Moltiplicatore del Bene Comune

Fondazione Cassa Rurale di Treviglio

Via C. Carcano, 15 - 24047 Treviglio (BG)

Tel. 0363 422.259 - Fax 0363 422.218

www.fondazionecrtreviglio.it



CARMINATI
s.r.l.
lavorazione
tubazioni

Via Aldo Moro, 32
24047 Treviglio (BG)

Tel. 0363 48032

Fax. 0363 305764

info@carminatinsc.it

www.carminatitubisag.it

Sistema di qualità certificato



FALEGNAMERIA

ARESI

SOSTITUISCE I TUOI VECCHI SERRAMENTI



+ risparmio
energetico
+ comfort



Prenota un sopralluogo gratuito su
www.falegnameriaaresi.com/promo2015

Treviglio (BG) - T +39 0363 344937
info.aresi@falegnameriaaresi.com
www.falegnameriaaresi.com

AGEVOLAZIONE
FISCALE DEL
PER TUTTO IL 2015

65%

- ✓ SERRAMENTI IN LEGNO
E LEGNO-ALLUMINIO
SISTEMI OSCURANTI
E CASSONETTI
PORTE INTERNE E BLINDATE
- ✓ POSA IN OPERA ESEGUITA
DA PERSONALE AZIENDALE
- ✓ **CONSEGNA IN 30 GIORNI**
- ✓ LEGNI DI PROVENIENZA
CERTIFICATA



ARESI
WOOD TECHNOLOGIES

Scopri il pulito eco•conveniente.



ilSalvambiente Emulsio, i detergenti in ricariche idrosolubili.

Meno plastica



ilSalvambiente Emulsio fa risparmiare il 90% di plastica, pari a **20 grattacieli da 20 piani.**

Meno peso



Una ricarica di ilSalvambiente Emulsio **pesa 22 gr**, come uno spazzolino da denti.

Meno spesa



ilSalvambiente Emulsio **costa la metà***: due ricariche costano come un normale flacone di detergente.

* Rispetto al prezzo /litro del leader di mercato-fonte Nielsen



Per saperne di più segui Emulsio sulla sua pagina fb e il suo canale youtube
www.ilsalvambiente.it

è un'idea **Sutter**